



کایرپایپ

تولیدکننده اتصالات پنج لایه PERT و لوله های PERT-AL-PERT

Creativheads.ir 021-86323970



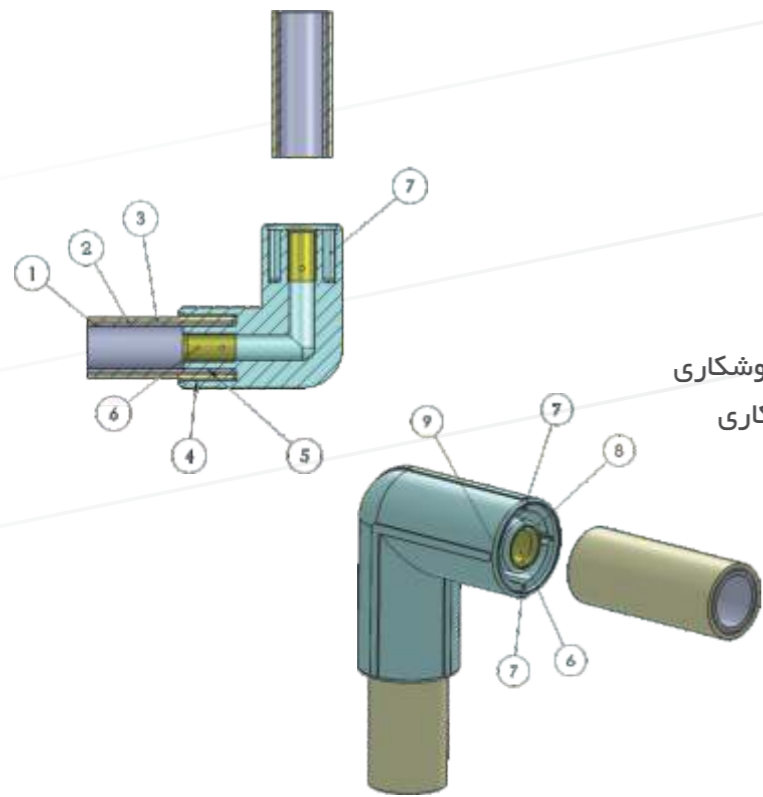
K A Y E R P I P E

تهران ، خیابان شهید بهشتی ، خیابان قائم مقام فراهانی
کوچه شهید میرزا حسنی ، پلاک ۲۳ ، طبقه دوم ، واحد ۴

تلفن: ۸۸۷۲۶۲۵۲ - ۸۸۷۲۴۱۵۶ - ۸۸۷۲۸۲۸۱
فکس: ۸۸۵۴۶۴۱ - کد پستی: ۱۵۸۶۷ - ۶۷۷۱۶

www.kayerpipe.ir

info@kayerpipe.ir



نحوه اتصال

- ۱- لایه داخلی پلیمری لوله پنج لایه
- ۲- لایه آلومینیومی لوله پنج لایه
- ۳- لایه خارجی پلیمری لوله پنج لایه
- ۴- خط جوش و نقطه پیوند لایه خارجی لوله با مادگی اتصال
- ۵- خط جوش و نقطه پیوند لایه داخلی لوله با نری اتصال
- ۶- لوله برنجی جهت جلوگیری از تغییر حالت نری اتصال در زمان جوشکاری
- ۷- شیار طراحی شده در اتصالات به جهت خروج هوا در حین جوشکاری
- ۸- مادگی اتصال
- ۹- نری اتصال

مشخصات محصولات

مقاوم در برابر امواج زلزله، لرزش، رانش، نشست ساختمان سیستم PERT کایر به دلیل انعطاف پذیری پلیمر مصرفی، انبساط و انقباض های طولی را تحمل کرده و نسبت به امواج زلزله و نشست ساختمان از مقاومت بالایی برخوردارند.

نصب آسان لوله های PERT کایر با روش بسیار ساده قابل نصب هستند. کایر امروزه از جدیدترین و امن ترین سیستم های لوله کشی پنج لایه می باشد. برای نصب اتصالات از دستگاه جوش فیوژن استفاده می شود.

سهولت حمل و نقل لوله و اتصالات کایر سبک بوده و قابلیت چیدمان تا ارتفاع زیاد را دارا می باشد و همچنین می توان بدون استفاده از تجهیزات خاص آنها را جابجا و حمل و نقل نمود

نکات مهم در کار

- ◀ به آرام Kayer Pipe روی محصولات توجه نموده و لوله های پنج لایه دیگر را به محصولات کایر پایپ جوش ندهید.
- ◀ از لوله های ضربه خورده و صدمه دیده استفاده نکنید.
- ◀ لوله و اتصال را بعد از جوش دادن چرخش ندهید.
- ◀ لوله ها را از ضربه های سخت و افتادن ابزار کار بر روی آنها محافظت نمایید.
- ◀ برای نصب اتصال برنجی از خمیر و کف استفاده نکنید.
- ◀ برای جوش دادن فقط از لوله و اتصال تمیز استفاده کنید.
- ◀ مغزهای فلزی مخروطی (کونیک) را در دنده های برنجی تلفیقی کایر نیچید.



درباره ما

با عنایت و توجهات ایزد منان، شرکت لوله سبز چابهار قادر گردیده با دارا بودن بیش از دو دهه تجربه در زمینه فرآیندهای پلیمر و تزریق پلاستیک با ماشین آلات مدرن تولید لوله و اتصالات و همچنین بهره گیری از لابراتوار مجهز و پرسنل مجرب و حاذق محصولاتی مرغوب با مکانیزم هایی در سطح استاندارد های بین المللی تولید و به دلیل بالا بودن سطح کیفی آن در اسرع وقت در بازارهای داخلی و خارجی به منصفه ظهور برساند.

و نیز این شرکت موفق به اختراع و تولید نسل جدید اتصالات جوشی PERT مختص لوله های پنج لایه PERT-AL- PERT با نام تجاری کایر پایپ گردیده است و بدین گونه تبلوری دیگر از نبوغ و خلاقیت ایرانی در بازار رقابت جهانی به منصفه ظهور رسید. شایان بذکر است این محصول عالی و مطمئن که کاملاً علمی و صنعتی و منحصر بفرد می باشد موفق گردید در مدت کوتاهی تاییدیه سازمان پژوهش های علمی و صنعتی ایران و گواهی نامه های استاندارد اجباری، گواهی نامه فنی مرکز تحقیقات ساختمان و مسکن گواهی نامه بهداشت و FOOD GRADE و نیز گواهی نامه ISO9001 را اخذ نماید.

- دارای گواهی نامه ملی استاندارد
- دارای گواهی نامه فنی مرکز تحقیقات راه، مسکن و شهر سازی
- دارای گواهی نامه بهداشتی از وزارت بهداشت
- دارای گواهی نامه ثبت اختراع
- دارای گواهی نامه ایزو ۹۰۰۱
- گواهی نامه تاییدیه از سازمان پژوهش های علمی و صنعتی ایران
- دارای گواهی نامه CE
- دارای گواهی نامه IMS

پارامترها و ویژگی ها

پارامترها و ویژگی های لوله و اتصالات پنج لایه نسل جدید (کایر)

- ◀ تحمل آب گرم با حرارت ۹۵ درجه و با فشار ۱۲/۵ بار
- ◀ پایین بودن قیمت اتصالات کایر پایپ نسبت به اتصالات برنجی از ۴۰ تا ۷۰
- ◀ نصب آسان و ضریب آب بندی بیشتر و مطمئن تر
- ◀ پایین بودن تجهیزات اتصالات جانبی کایر نسبت به اتصالات برنجی پنج لایه

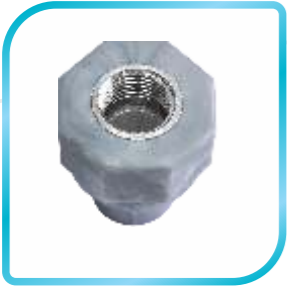
مصارف لوله و اتصالات پنج لایه کایر پایپ

- ۱- لوله کشی بهداشتی (آب سرد و گرم):
در اثر عبور آب آشامیدنی از این لوله ها، هیچ تغییر شیمیایی در آن صورت نگرفته و تغییری در بو و مزه آب مشاهده نمی شود. به دلیل عدم زنگ زدگی و خوردگی و نیز عدم انباشتگی جرم، این لوله ها سالم و بهداشتی بوده و عمری طولانی دارند.
- ۲- سیستم گرمایش از کف:
امروزه در بسیاری از کشورهای پیشرفته از سیستم گرمایشی از کف (floor heating system) به دلیل توزیع گرمای یکنواخت و مطبوع در منازل، هتل ها، سیتماها، سالن های اجتماع، استفاده می شود. در این سیستم بدون آلودگی بوده و با حداقل هزینه و حداقل اتلاف انرژی کار می کند. این سیستم علاوه بر کاهش اولیه هزینه نصب همپاژ را به میزان قابل توجهی کاهش می دهد.
- ۳- مصارف صنعتی، آزمایشگاهی و شیمیایی:
ساختار منحصر به فرد این لوله ها، مصرف آنها را در کارخانه جات و صنایع شیمیایی مورد توجه قرار داده است از این لوله ها می توان برای مواردی با دمای کمتر از ۹۵ درجه سانتی گراد، مانند انواع اسیدها، بازها، گازها، روغن ها و مواد نفتی و ... صنایع پزشکی مثل: گازهای طبی و سیستم های دیالیزی، صنایع غذایی، دارویی، کشتی سازی و دیگر صنایعی که توانایی کار با لوله فلزی را ندارند، استفاده نمود.



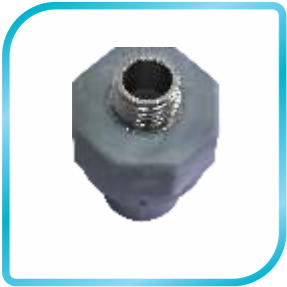
16x1/2" 20x3/4" 25x1/2"
20x1/2" 25x3/4"

زانوی یکسر فلز مغزی دیواری



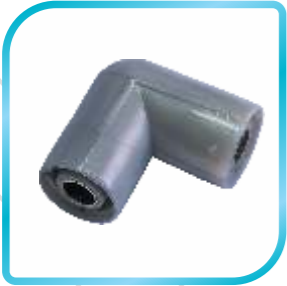
16x1/2" 20x3/4" 25x1/2"
20x1/2" 25x3/4" 32x1"

بوشن یکسر فلز



16x1/2" 20x3/4" 25x1/2"
20x1/2" 25x3/4" 32x1"

بوشن مغزی فلز



16 25
20 32

زانو ۹۰ درجه



16 25
20 32

سه راهی ساده



اتصالات حرارتی پنج لایه PERT



16x1/2"
20x1/2"

سه راهی ناف مغزی فلز دیواری



16x1/2"
20x1/2"

سه راهی نافلز دیواری



16x1/2"
20x1/2"

سه راهی ۹۰ درجه فلز دیواری



16x1/2"
20x1/2"

سه راهی ۹۰ درجه مغزی فلز دیواری



16x1/2" 20x3/4" 25x1/2"
20x1/2" 25x3/4"

زانوی یکسر بوشن فلز دیواری



16x20x16
20x20x16 32x25x32
25x16x25 32x16x32

سه راهی تبدیل



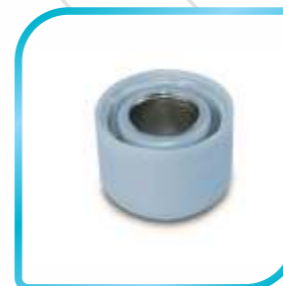
16 25
20 32

بوشن ساده



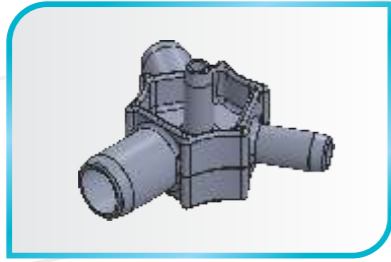
20x16 32x25 32x20
25x16 25x20 32x16

بوشن تبدیل



16 25
20 32

در پوش کپ



کالیبراتور
16 - 20 - 25 - 32



قالب جوش PERT
16 - 20 - 25 - 32



45x45cm
45x65cm
45x95cm

جعبه کلکتور

مراحل جوش



1 لوله را با لوله بر برش می دهیم



2 لوله را کالیبر می کنیم



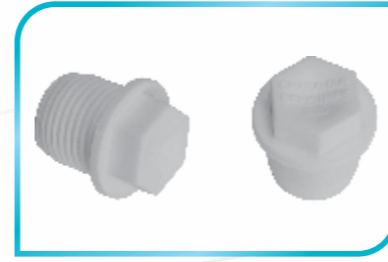
3 دستگاه را روی ۲۱۰ درجه تنظیم می کنیم



4 لوله و اتصال را هم زمان حرارت می دهیم



5 لوله و اتصال را به هم جوش می دهیم



درپوش رزوه دار کوتاه
20 - 25 - 32



بست
16 - 20 - 25 - 32



درپوش پایه بلند
20 - 25



لوله PERT-AL-PERT
16 - 20 - 25 - 32



مهره ماسوره
16x1/2" - 16x1/2"-25x3/4"-32x1"



کلکتور

- 1"x1/2"(3b) 1"x1/2"(4b)
- 1"x1/2"(5b) 1"x1/2"(6b)
- 1"x1/2"(7b) 1"x1/2"(8b)
- 1"x1/2"(9b) 1"x1/2"(10b)



شیر کلکتور

- 16x1/2" - 20x1/2"



درپوش کلکتور
1"

ابزارها



لوله بر



قیچی



جعبه اتو

